



留学生的

爱知导游 3 ~小原篇~



留学生的爱知导游是留学生与日本学生共同参加，观赏爱知县内历史名胜后，将所见所闻集结成册。通过多国语言，将地域文化推向世界的向导书。



爱知县・小原町 四季樱

【地址】豊田市川見町堂ノ洞184-2・
豊田市川見町堂ノ洞225

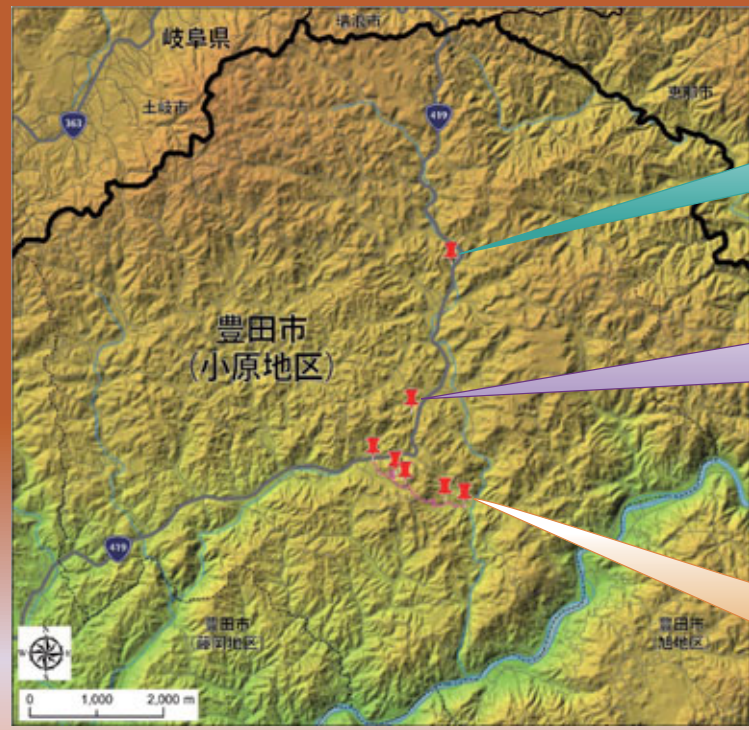
和紙の故乡

(和紙展示馆・和紙工艺馆)

【地址】豊田市永太郎町洞216

【官方网站】
<http://www.washinofurusato.jp/>

泥打观音・西运寺・ 地藏群・广圆寺・ 市场三十三观音



【地图出自】 国土地理院的基盤地図情報、色別標高図

出版日：2017年2月 参观日：2016年11月20日

编辑：（历史文化学科）金泽里菜、齐藤衣代、
平坂优衣、增井利晃、森尚子

翻译：

中文（简体）	吴笑岚	侯宁宁
中文（繁体）	钟孟轩	张倩瑜
韩语	金善日	
葡萄牙语	Priscilla SAYURI SILVA	
西班牙语	Carmen Elvira AMORÓS GARCÍA	
	Daniel INOUE FERRANDO	
法语	Louanna Pomies	
	Victoria PALMERINI	

地图制作：服部亚由未
 总编辑：爱知县立大学日本文化学部 樋口浩造
 协办单位：丰田市和纸的故乡



名古屋
爱知县立大学

AICHI

【泥打观音】

喜欢泥土的观音，泥土沾打到观音会保佑你梦想成真哦！！



这样的稀有佛像都是第一次见到哦！



一心一意的登山。。



【地图出自】国土地理院的基盤地図情報、色別標高図

到达^^



【西运寺】

这里是四季樱花的胜地哦！！
秋天枫叶和樱花相互呼应色彩缤纷。

【广圆寺】

入口的一株大枫叶树。

可以拍摄很多美丽的照片哦！！



中国古字，日本仍在使用的和制汉字。可以从字面理解为上山下山，通常理解为山峰。

峠

这样美丽的照片难道你不想送给父母看看吗！



【市场三十三观音】

日本江户时代保存下来，一次可以同时拜33尊观音！！

佛教历史也会学习到。。

到三十三观音大家徒步大概3公里，超级锻炼但是好累！！





和纸是由树的皮所制作的

从小原的历史与和纸开始做介绍。

【和纸制作体验】

在和纸的故乡可以体验做张属于自己的纸，工作人员在很耐心的做讲解。超级简单！！



要小心点做…！



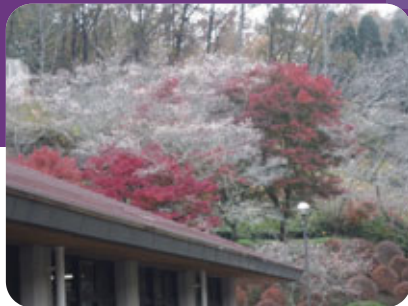
利用雾水和落水的力量，做张特色的纸。

完成拉~！！



【和纸的故乡】

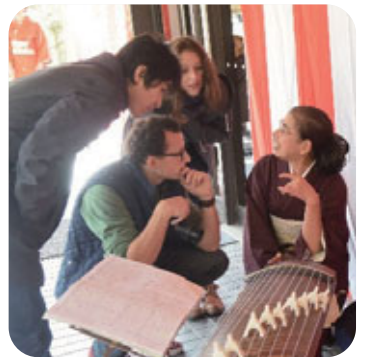
能够享受四季樱花与枫叶一同绽放的画面！
11月还会开办四季樱花节哦~



能不能弹好呢~



体验了弹古琴！



从带来的栗子饭中感受到了秋天~



利用纸的特性，作出的作品有独特的美感。



【参加留学生】

- Carmen Elvira AMORÓS GARCÍA (西班牙)
- Daniel INOUE FERRANDO (西班牙)
- Sharina Verenea NOLL (德国)
- Priscilla SAYURI SILVA (巴西)
- Antoine SAVARY (法国)
- Tony Tuan-Anh HUYNH (法国)
- Victoria PALMERINI (法国)
- Louanna Pomies (法国)
- Loredana BARRIOS (法国)
- 钟 孟轩 (台湾)
- 张 倩瑜 (台湾)
- 金 善日 (韩国)
- 郑 敏硕 (韩国)
- JUNG Ji-Young (韩国)
- PARK Jun Soung (韩国)
- 候 宁宁 (中国)
- 吴 宇微 (中国)
- 吴 笑岚 (中国)
- 谢 晗月 (中国)
- 申 雯捷 (中国)



一边欣赏四季樱，一边品尝年糕小豆汤，最棒了♪



说好的四季樱呢？

樱花是春天盛开，但是这里的四季樱让你感受到秋天盛开的乐趣！！



虽然走了很多路略感疲惫，但是这次旅途收获了很多，真的很开心！

【爱知县·小原町四季樱】

小原町四季樱是四季樱的故乡，只有在这里你可以看到红叶和1200株樱花同时盛开美轮美奂的画面！

