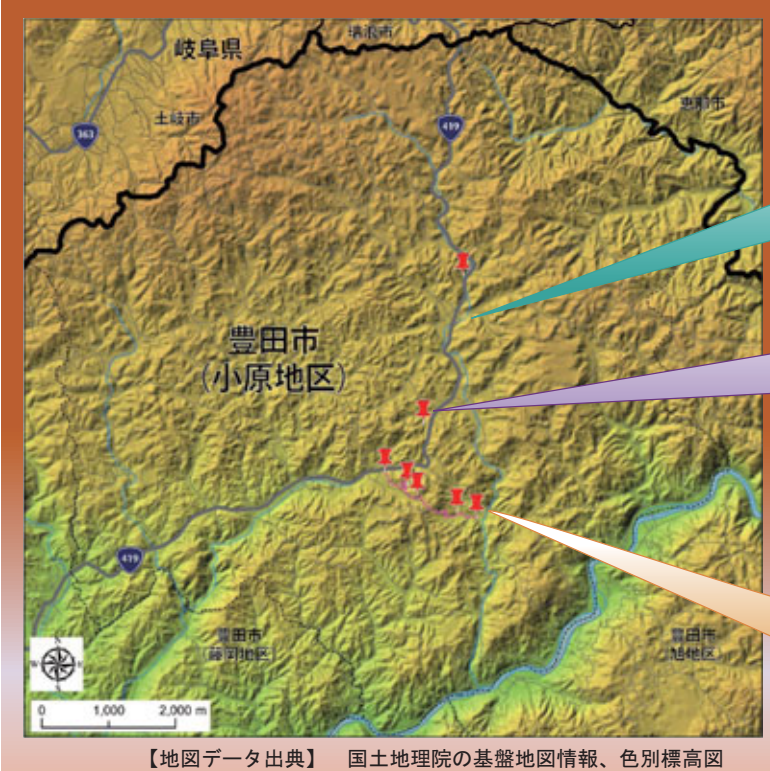


유학생의 아이치가이드3 ~ 코하라편 ~

유학생 가이드란 유학생이 일본인 학생과 함께 현내에 있는 명소를 방문해 각자 느낀 감상을 팜플렛에 정리해서 전하고, 글로버 제이션과 지역을 잇는 시도입니다.



센미사계절벚꽃 · 센미악사사

【소재지】 豊田市川見町堂ノ洞184-2 · 豊田市川見町堂ノ洞225

일본전통종이공장 (전시관 · 공예관)

【소재지】 豊田市永太郎町洞216

【웹사이트】 <http://www.washinofurusato.jp/>

진흙관음 · 서운사 · 지장군 · 광원사 · 시장33관음

작성년도 : 2017년2월 실시일 : 2016년11월20일

편집담당자 : (역사문화학과) 金澤里菜, 齊藤衣代, 平坂優衣, 増井利晃, 森尚子

번역담당자 : 중국어 (간체자) 吳笑嵐 侯寧寧, 중국어 (번체자) 鍾孟軒 張倩瑜, 한국어 김선일, 포르투갈어 Priscilla SAYURI SILVA, 스페인어 Carmen Elvira AMORÓS GARCÍA, Daniel INOUE FERRANDO, 프랑스어 Louanna Pomies, Victoria PALMERINI

지도작성자 : 服部亜由未, 편집책임자 : 아이치현립대학 일본문화학부 樋口浩造, 조사협력 : 豊田市일본전통종이공장



AICHI

【진흙관음보살】

진흙을 좋아하는 관음보살로 진흙을 던지면 소원이 이루어 진다고 합니다

이렇게 신비스러운 불상은 처음봤어~



열심히 오르니

도착했다

【서운사】

세계절 벚꽃의 명소 가을은 단풍과벚꽃의 조화가 신선합니다



예쁜 사진을 많이 찍을 수 있었습니다



이렇게 예쁜 풍경은 부모님께 보여 드리고 싶어요

【광원사】

입구의큰단풍나무가 장관



산 고개

【시장33관음보살】

에도시대부터 이어진 33개의 관음 보살을 한번에 볼 수 있어서 편리



불상 공부가 되었습니다

시장33관음보살 까지 약 3킬로 코스 조금 피곤해요~



일본전통종이는 나무껍질로만들어져요

【종이만들기체험】

일본전통종이 공장에서 종이만들기 체험을 할 수 있어요 스텝분들이 알기 쉽게 가르쳐 주기 때문에 처음이신분도 쉽게 배울 수 있어요

처음에는 코하라의 역사와 일본전통종이에 대해서 배웠습니다



신중하게...!



물뿌리기와 물떨어뜨리기(손에 물인 물을 위에서떨어뜨리기)로 모양을 만듭니다

완성~!!

【일본전통종이의공장】

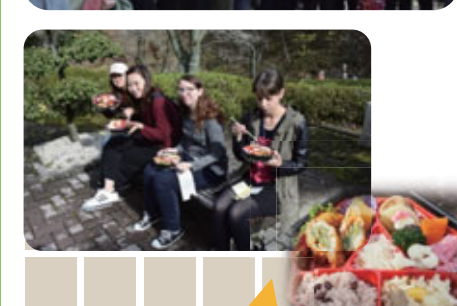
세계절 벚꽃과단풍을같이즐길수 있습니다. 11월에는 세계절 벚꽃축제도 열립니다



잘 할 수 있을까?~



현악기를 체험 했어요



밤이 쉬인 도시락을 먹으니 가을이 느껴집니다



일본전통종이의성질을 이용해서 만든 작품을 보고 감동 했어요

【참가유학생】

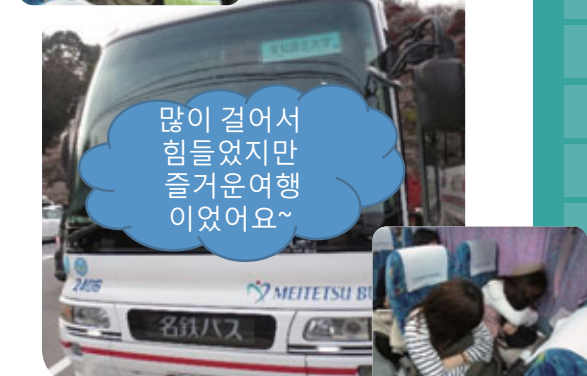
- Carmen Elvira AMORÓS GARCÍA (스페인)
- Daniel INOUE FERRANDO (스페인)
- Sharina Verenea NOLL (독일)
- Priscilla SAYURI SILVA (브라질)
- Antoine SAVARY (프랑스)
- Tony Tuan-Anh HUYNH (프랑스)
- Victoria PALMERINI (프랑스)
- Louanna Pomies (프랑스)
- Loredana BARRIOS (프랑스)
- 鍾 孟軒(대만)
- 張 倩瑜(대만)
- 김 선일(한국)
- 鄭 敏碩(한국)
- 정 지영(한국)
- 박 준성(한국)
- 侯 寧寧(중국)
- 吳 宇微(중국)
- 吳 笑嵐(중국)
- 謝 晗月(중국)
- 申 雯捷(중국)



세계절 벚꽃을 보면서 먹는 단팥죽은 최고~!!



많이 걸어서 힘들었지만 즐거웠어요~



【센미사계절벚꽃마을】

코하라는 세계절 벚꽃명소입니다 특히 이곳, 카와미사계절마을에는 1200그루의 세계절 벚꽃과 단풍을 한번에 즐길 수 있고, 일본 만의 아름다움을 느낄 수 있습니다

벚꽃은 보통 봄에 피지만 세계절 벚꽃은 가을에도 볼 수 있어요~

세계절 벚꽃이 뭐지?

