



유학생의

아이치가이드3 ~ 코하라편 ~

유학생 가이드란 유학생이 일본인 학생과 함께 현내에 있는 명소를 방문해 각자 느낀 감상을 팸플릿에 정리해서 전하고, 글로버 제이션과 지역을 잇는 시도입니다.



센미사계절벚꽃 · 센미악사사

【소재지】 豊田市川見町堂ノ洞184-2 ·
豊田市川見町堂ノ洞225

일본전통종이고장 (전시관 · 공예관)

【소재지】 豊田市永太郎町洞216

【웹사이트】
<http://www.washinofurusato.jp/>

진흙관음 · 서운사 · 지장군 · 광원사 · 시장33관음

【地図データ出典】 国土地理院の基盤地図情報、色別標高図

작성년도 : 2017년2월 실시일 : 2016년11월20일

편집담당자 :

(역사문화학과) 金澤里菜、齊藤衣代、
平坂優衣、増井利晃、森尚子

번역담당자 :

중국어 (간체자) 吳笑嵐 侯寧寧
중국어 (번체자) 鍾孟軒 張倩瑜
한국어 김선일
포르투갈어 Priscilla SAYURI SILVA
스페인어 Carmen Elvira AMORÓS GARCÍA
Daniel INOUE FERRANDO

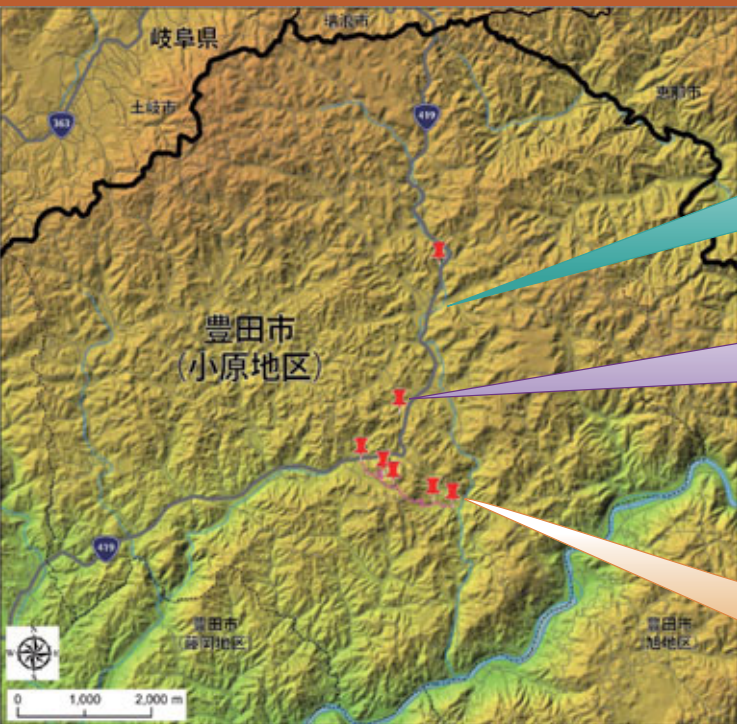
프랑스어 Louanna Pomies
Victoria PALMERINI

지도작성자 : 服部亜由未

편집책임자 : 아이치현립대학 일본문화학부 樋口浩造

조사협력 : 豊田市일본전통종이고장

나고야
아이치현립대학



AICHI

【진흙관음보살】

진흙을 좋아하는 관음보살로 진흙을 던지면 소원이 이루어 진다고 합니다



이렇게 신비스러운 불상은 처음봤어~



열심히 오르니



【地図データ出典】 国土地理院の基盤地図情報、色別標高図

도착했다



【서운사】

사계절 벚꽃의 명소 가을은 단풍과벚꽃의 조화가 신선합니다

【광원사】

입구의큰단풍나무가 장관



예쁜 사진을 많이 찍을 수 있었습니다



이렇게 예쁜 풍경은 부모님께 보여드리고 싶어요

산유 고개

【시장33관음보살】

에도시대부터 이어진 33개의 관음보살을 한번에 볼 수 있어서 편리



시장33관음보살 까지 약 3킬로 코스 조금 피곤해요~



불상 공부가 되었습니다



일본전통종이는 나무껍질로만들어져요

처음에는 코하라의 역사와 일본전통종이에 대해서 배웠습니다

【종이만들기체험】

일본전통종이 고장에서 종이만들기 체험을 할 수 있어요
스텝분들이 알기 쉽게 가르쳐 주기 때문에 처음이신분도 쉽게 배울 수 있어요



신중하게...!



물뿌리기와 물떨어뜨리기(손에 물인 물을 위에서떨어뜨리기)로 모양을 만듭니다

완성~!!



【일본전통종이의고장】

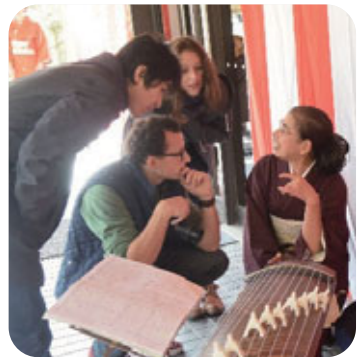
사계절 벚꽃과단풍을같이즐길수 있습니다. 11월에는 사계절 벚꽃축제도 열립니다



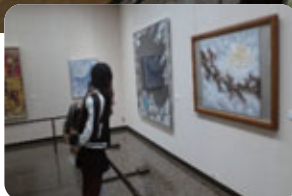
잘 할 수 있을까?~



현악기를 체험 했어요



밤이 섞인 도시락을 먹으니 가을이 느껴집니다



일본전통종이의성질을 이용해서 만든 작품을 보고 감동 했어요

【참가유학생】

Carmen Elvira AMORÓS GARCÍA

(스페인)

Daniel INOUE FERRANDO

(스페인)

Sharina Verenea NOLL

(독일)

Priscilla SAYURI SILVA

(브라질)

Antoine SAVARY

(프랑스)

Tony Tuan-Anh HUYNH

(프랑스)

Victoria PALMERINI

(프랑스)

Louanna Pomies

(프랑스)

Loredana BARRIOS

(프랑스)

鍾 孟軒(대만)

張 倩瑜(대만)

김 선일(한국)

鄭 敏碩(한국)

정 지영(한국)

박 준성(한국)

候 寧寧(중국)

吳 宇微(중국)

吳 笑嵐(중국)

谢 晗月(중국)

申 雯捷(중국)



사계절 벚꽃을 보면서
먹는 단팥죽은 최고~!!



많이 걸어서
힘들었지만
즐거운 여행
이었어요~



사계절 벚꽃이
뭣지?



벚꽃은 보통 봄에
피지만
사계절 벚꽃은 가을에도
볼수 있어요~

【센미사계절벚꽃마을】

코하라는 사계절 벚꽃명소 입니다
특히 이곳, 카와미사계절마을에는
1200그루의 사계절 벚꽃과 단풍을
한번에 즐길 수 있고, 일본 만의
아름다움을 느낄 수 있습니다

