

深川神社・陶彦神社

招财猫博物馆

濑户永泉教会

宝泉寺

釜垣小径的长廊

釜垣小径的资料馆

釜垣小径

尾张濑户站

濑户藏博物馆

濑户瓷器工艺馆



爱知县立大学 日本文化学部

留学生的

爱知导游 4 ~ 濑户篇 ~

留学生的爱知导游是留学生与日本学生共同参加，观赏爱知县内历史名胜后，将所见所闻集结成册。通过多国语言，将地域文化推向世界的向导书。



出版日：2017年7月 参观日：2017年5月20日

编辑：

(历史文化学科) 金泽里菜、齐藤衣代、
(国语国文学科) 服部惠理、待田奈美

翻译：

中文(简体字) 吴笑岚 侯宁宁
韩语 金善日
葡萄牙语 Davi VASSÃO RODRIGUES
Amanda OSTI DA SILVA
Laura Félix TEIXEIRA

西班牙语 María de Las Áfricas DÁVILA TORREJÓN
Mariana Lucía ALONSO ISHIHARA
Alberto Antonio CORZO NÚÑEZ
法语 Luanna POMIES
Victoria PALMERINI

地图制作：服部亚由未
总编辑：爱知县立大学日本文化学部 樋口浩造
协办单位：濑户市役所



AICHI

走在用烧窑的工具作的石垣小路，很有历史感。♪

【窑垣小路和资料馆】



【濑户的陶瓷工艺馆】

独有的形状！陶瓷是在这里烧制出来的哟！



可以参观古代烧陶师的家！



连厕所都用的陶瓷！奢侈！！

唯一在市内的，市指定的文化遗产！！

沐浴绿色海洋，享受♪



听着濑户市最繁华的历史，畅想当时的景色！！

【宝泉寺】

♪体验静坐的乐趣，听着烧陶人的历史故事！



天花板上保留着烧陶人画卷的最精彩部分！

很有幸看到了女神子祈祷经过♪



【永泉教会】

100年前的建筑物，窗户的形状很独特。



大家很认真地听着牧师的讲话！



【深川神社】

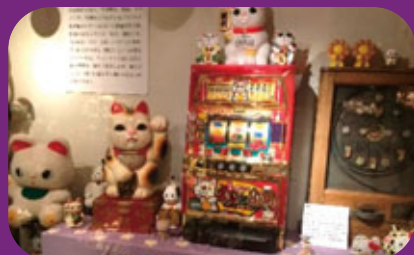
听说这里供奉的市濑户市的土地公哦。

【招财猫博物馆】

日本最大的招财猫专门博物馆。从乡土玩具到，古董物到日用小物，5000多件珍藏品。



濑户市是日本全国陶瓷器产地中，首家招财猫生产地。拥有从明治开始的招财猫制作历史。



举左手招“招人运”举右手“招财运”，最近又出现了“招长寿”“招姻缘”“招中奖”的招财猫



来这里可以快乐的体验自己画招财猫的乐趣。



好认真哦。。



淡浅颜色控制起真没那么简单！！



画出属于自己个性的作品



画完咯！！

完成品！！



【参加留学生】

OZTURK AHMET FURKAN (土耳其)
Timothé GAUQUELIN (法国)
Antoine SAVARY (法国)
Tony Tuan-Anh HUYNH (法国)
Loredana Maria BARRIOS (法国)
Victoria PALMERINI (法国)
Louanna Pomies (法国)
Susana GUERRERO SALAS (墨西哥)
Anali FLORES SANABRIA (墨西哥)
Mayra Ceipac MACÍAS VALADEZ (墨西哥)
Sinue Tonantzin MENDOZA FIGUEROA (墨西哥)
Viktoria KRANZMANN (德国)
Sharina Verenea NOLL (德国)
Eduardo Alejandro TEJADA (秘鲁)
Mariana Lucía ALONSO ISHIHARA (阿根廷)
Alberto Antonio CORZO NÚÑEZ (西班牙)
Maria de Las Áfricas DÁVILA TORREJÓN (西班牙)
Laura Félix TEIXEIRA (葡萄牙)
Guilherme Manoel VILLA DOS SANTOS (巴西)
Amanda OSTI DA SILVA (巴西)
Davi VASSÃO RODRIGUES (巴西)
Chaeyong OH (韩国)
Sejin KIM (韩国)
Sunil KIM (韩国)
Dongwook KIM (韩国)
侯 宁宁 (中国)
吴 笑岚 (中国)
杜 嘉乐 (中国)
潘 高 (中国)
李 冉 (中国)
黎 文韬 (中国)
王 意嫫 (台湾)



还可以在二楼的博物馆商店买纪念品！！



铁路担任着材料与陶瓷器的输送工作，为濑户烧的发展作出了贡献。旧时的尾张濑户站展出了当时的电车。

得到了特色陶瓷碗，好开心！



使用着从德国，法国进口的机器



与巴西陶瓷的制作方法很相似呢！



【濑户藏博物馆】

濑户烧是日本传统陶瓷器的其中之一。濑户藏博物馆将复元了的窑子、烟囱、商家等物品进行展出。人们在参观学习的同时也可以感受到濑户烧的历史与文化。



【马眼碟】

从江户时代后期，濑户开始制作此物。由于漩涡状的图案与马的眼睛相似，故称作马眼碟。

