

県大生を採用したい | 32社に 出会える3日間&オンライン開催

愛知県立大学

学内合同 企業研究会

2/18 火 ・ 2/19 水 ・ 2/20 木

午前の部 10:00~12:20 午後の部 13:20~15:40

>> 参加企業名は裏面をご確認ください >>

OB・OG活躍企業
大手・上場企業
愛知県優良企業



語学力を生かせる
一般職（事務職）あり
教育・研修制度が充実

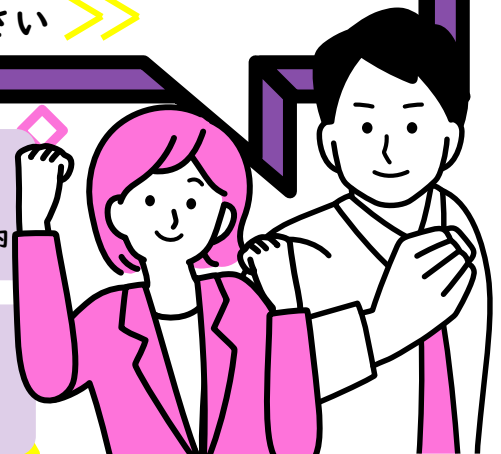
年間休日120日以上
完全週休2日制
残業月平均10時間以内

初期配属が愛知県内
リモートワーク可
入社3年後
離職率10%以下

長手キャンパス
26卒対象
(低学年も参加可)



満足度99%
(昨年参加者
アンケートより)



申込方法 下記URLまたはQRコードよりお申込みください。

URL https://career-platform.com/webformsol_2609.html

※参加企業の詳細についてもURLまたはQRコードから確認できます



タイムテーブル



午前の部 10:00~12:20

09:40 - 10:00 学生入室開始

10:00 - 10:30 諸説明・1分間企業PRタイム

10:35 - 12:00 企業説明会（25分×3ターム）

12:05 - 12:20 自由交流時間

午後の部 13:20~15:40

13:00 - 13:20 学生入室開始

13:20 - 13:50 諸説明・1分間企業PRタイム

13:55 - 15:20 企業説明会（25分×3ターム）

15:25 - 15:40 自由交流時間



まずは事前説明会にご参加ください！！

2025年1月15日（水）3限/講堂

「なぜ学内合説に参加するべきなのか」